



TEMPLATE DESIGN INSTRUCTIONS - PAPERS AND FILTER

INSTRUCTIONS

①

LEVEL "TEMPLATE":

This level must be locked.

②



LEVEL "YOUR DESIGN"

Insert your graphic inside the green line (A).
Inside the level, you'll find an example to follow for the correct orientation of the graphics (B).

③

LEVEL "EMBOSSING"

Use the **EMBOSSING** switch to specify the areas where you want to emboss the cardstock.

④

LEVEL "SPECIAL EFFECTS"

Use the desired switch to specify the areas where the special finish should be applied. (**GOLD**, **SILVER**, **GLITTER**, **GLOW IN THE DARK**).
⚠ ATTENTION Only one effect can be applied.

⑤

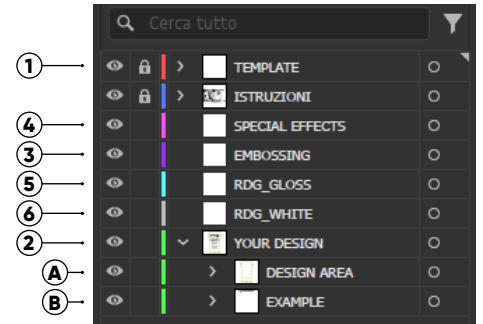
LEVEL "RDG_GLOSS"

Use the **RDG_GLOSS** switch to specify the areas where the gloss effect should be applied.
⚠ ATTENTION Do not apply gloss to the cutting and crease lines.

⑥

LEVEL "RDG_WHITE"

If you chose holographic finish cardstock, apply the **RDG_WHITE** switch in the areas where you want to print the white color.



• **HOLOGRAPHIC CARDBOARD**

The holographic effect is created by the background color of the cardstock. Use the white switch to specify the areas where you want the holographic effect.



DESIGN IMAGES:

In the basic file sent by the customer, the graphics must be a **vector** or in the case of **images**, they must be attached or incorporated into the final design. In the case of PNG images we recommend a png format with 300 DPI



COLOR MODE:

Only **CMYK** colours are possible to print.



TEXT:

If there is text in your design, you need to convert into a text outline.



FILE FORMATS:

Save the file in pdf in high quality.

- It is important to keep the **template** and **graphics** layers divided

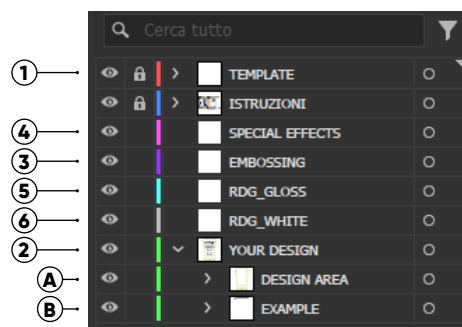
To submit PDF, EPS, AI, (vector format) files at: commerciale@ilmyo.it



TEMPLATE ISTRUZIONI PROGETTAZIONE - CARTINE E FILTRI

ISTRUZIONI

- ① **LIVELLO "TEMPLATE":**
Questo livello deve rimanere bloccato
 - ②  **LIVELLO "YOUR DESIGN"**
Inserisci la tua grafica all'interno della linea verde (A).
All'interno del livello troverai un esempio da seguire per il corretto orientamento della grafica (B).
 - ③ **LIVELLO "EMBOSSING"**
Utilizza il campione **EMBOSSING** per specificare le aree dove applicare l'effetto rilievo del cartoncino.
 - ④ **LIVELLO "SPECIAL EFFECTS"**
Utilizza il campione desiderato per specificare le aree dove applicare la finitura speciale (**ORO**, **ARGENTO**, **GLITTER**, **GLOW IN THE DARK**).
⚠ ATTENZIONE è possibile applicare un solo effetto.
 - ⑤ **LIVELLO "RDG_GLOSS"**
Utilizza il campione **RDG_GLOSS** per specificare le aree dove applicare l'effetto gloss.
⚠ ATTENZIONE non applicare l'effetto gloss in corrispondenza delle linee di taglio e di piega.
- **CARTONCINO OLOGRAFICO**
L'effetto olografico è dovuto dal colore di fondo del cartoncino. Lascia in **bianco** le parti dove volete visualizzare l'effetto.
- ⑥ **LIVELLO "RDG_WHITE"**
Se hai scelto il cartoncino con finitura olografica, applica il campione **RDG_WHITE** nelle zone dove desiderate stampare il colore bianco.


DESIGN IMAGES:

Nei file forniti dai clienti, le grafiche devono essere **vettoriali**, oppure, nel caso di **immagini raster**, devono essere incorporate all'interno del file.



Nel caso di immagini in formato PNG raccomandiamo una risoluzione di 300 DPI


IMPOSTAZIONI COLORE:

È possibile stampare solo colori **CMYK**.


TESTI:

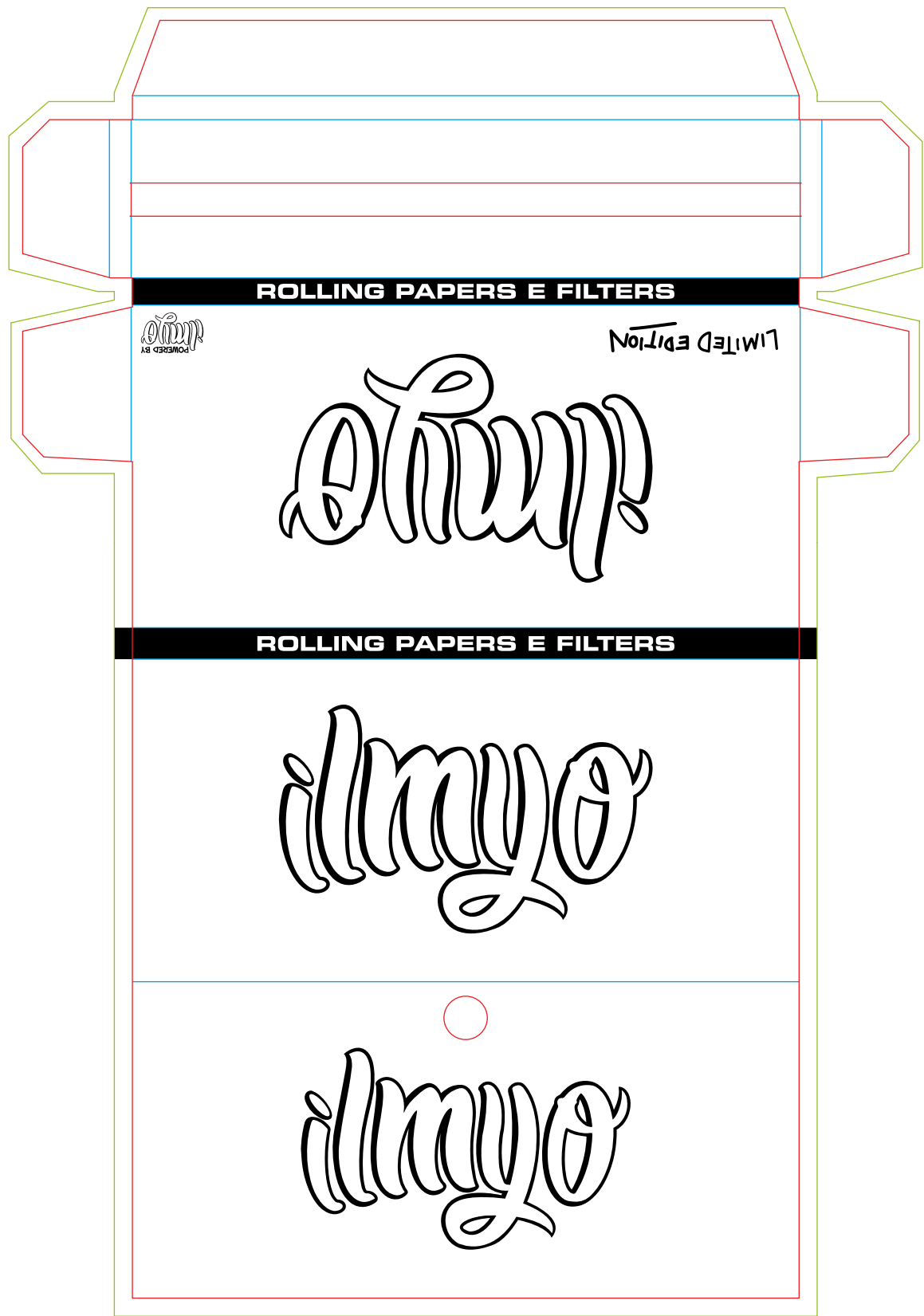
Nel caso siano presenti testi all'interno del file, è necessario convertirli in traccati.


FORMATO FILE:

Salvare il file in formato PDF per stampa di alta qualità.

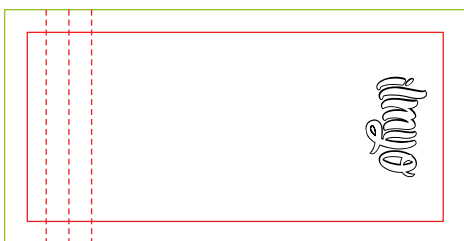
- È molto importante mantenere i livelli **TEMPLATE** e **YOUR DESIGN** divisi.

Invia il file PDF, EPS, AI (formato vettoriale) a commerciale@ilmyo.it

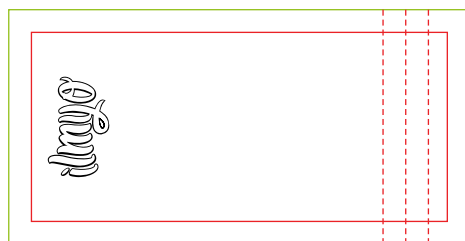


Filter Tips
55x25 mm

LEFT TIP



RIGHT TIP



BOX | SCATOLA

⚠ Minimum order quantity is **20 hand boxes.**

