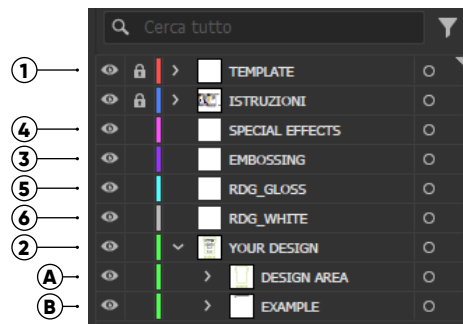


TEMPLATE DESIGN INSTRUCTIONS - ROLLING PAPERS + FILTERS & JILTER

**INSTRUCTIONS**

① **LEVEL "TEMPLATE":**  
This level must be locked.

② **LEVEL "YOUR DESIGN"**  
Insert your graphic inside the green line (A).  
Inside the level, you'll find an example to follow for the correct orientation of the graphics (B).  
**⚠ ATTENTION** Print on the **monochrome** filter black or grayscale



③ **LEVEL "EMBOSSING"**  
Use the **EMBOSSING** switch to specify the areas where you want to emboss the cardstock.

④ **LEVEL "SPECIAL EFFECTS"**  
Use the desired switch to specify the areas where the special finish should be applied. (**GOLD**, **SILVER**, **GLITTER**, **GLOW IN THE DARK**).  
**⚠ ATTENTION** Only one effect can be applied.

⑤ **LEVEL "RDG\_GLOSS"**  
Use the **RDG\_GLOSS** switch to specify the areas where the gloss effect should be applied.  
**⚠ ATTENTION** Do not apply gloss to the cutting and crease lines.

• **HOLOGRAPHIC CARDBOARD**

The holographic effect is created by the background color of the cardstock. Use the white swatch to specify the areas where you want the holographic effect.

⑥ **LEVEL "RDG\_WHITE"**  
If you chose holographic finish cardstock, apply the **RDG\_WHITE** swatch in the areas where you want to print the white color.



**DESIGN IMAGES:**

In the basic file sent by the customer, the graphics must be a **vector** or in the case of **images**, they must be attached or incorporated into the final design.



In the case of PNG images we recommend a png format with 300 DPI



**COLOR MODE:**

Only **CMYK** colours are possible to print.



**TEXT:**

If there is text in your design, you need to convert into a text outline.

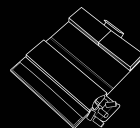


**FILE FORMATS:**

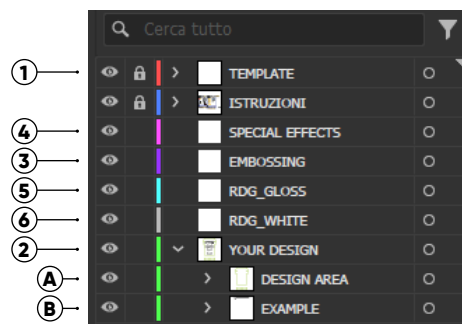
Save the file in pdf in high quality.

- It is important to keep the **template** and **graphics** layers divided

To submit PDF, EPS, AI, (vector format) files at: [commerciale@ilmyo.it](mailto:commerciale@ilmyo.it)


**ISTRUZIONI**

- ① **LIVELLO "TEMPLATE":**  
Questo livello deve rimanere bloccato
  - ② **LIVELLO "YOUR DESIGN"**  
Inserisci la tua grafica all'interno della linea verde (A).  
All'interno del livello troverai un esempio da seguire per il corretto orientamento della grafica (B).  
**ATTENZIONE** stampa sul filtro **monocromatica** nera oppure scala di grigio
  - ③ **LIVELLO "EMBOSSING"**  
Utilizza il campione **EMBOSSING** per specificare le aree dove applicare l'effetto rilievo del cartoncino.
  - ④ **LIVELLO "SPECIAL EFFECTS"**  
Utilizza il campione desiderato per specificare le aree dove applicare la finitura speciale (**ORO**, **ARGENTO**, **GLITTER**, **GLOW IN THE DARK**).  
**ATTENZIONE** è possibile applicare un solo effetto.
  - ⑤ **LIVELLO "RDG\_GLOSS"**  
Utilizza il campione **RDG\_GLOSS** per specificare le aree dove applicare l'effetto gloss.  
**ATTENZIONE** non applicare l'effetto gloss in corrispondenza delle linee di taglio e di piega.
- **CARTONCINO OLOGRAFICO**  
L'effetto olografico è dovuto dal colore di fondo del cartoncino. Lascia in **bianco** le parti dove volete visualizzare l'effetto.
- ⑥ **LIVELLO "RDG\_WHITE"**  
Se hai scelto il cartoncino con finitura olografica, applica il campione **RDG\_WHITE** nelle zone dove desiderate stampare il colore bianco.


**DESIGN IMAGES:**

Nei file forniti dai clienti, le grafiche devono essere **vettoriali**, oppure, nel caso di **immagini raster**, devono essere incorporate all'interno del file.



Nel caso di immagini in formato PNG raccomandiamo una risoluzione di 300 DPI


**IMPOSTAZIONI COLORE:**

È possibile stampare solo colori **CMYK**.


**TESTI:**

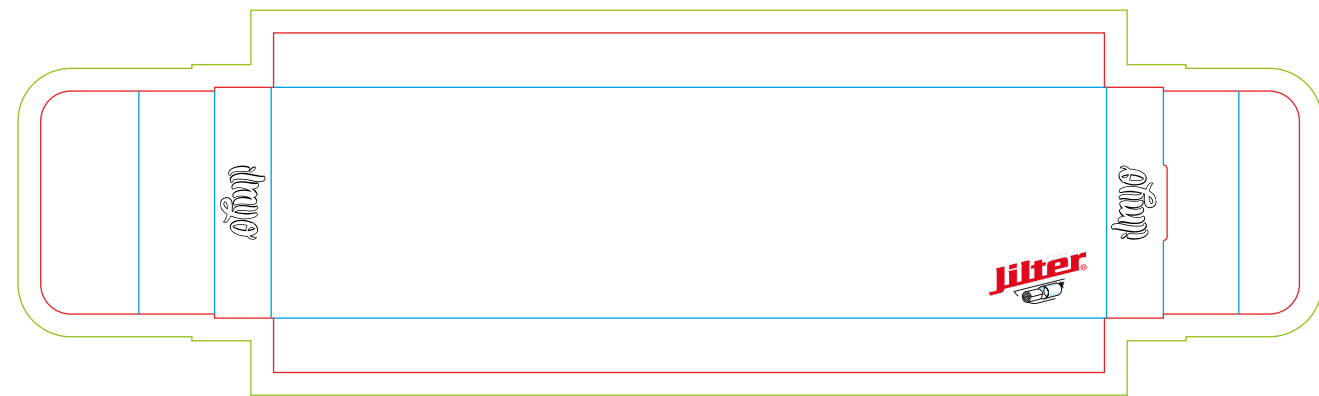
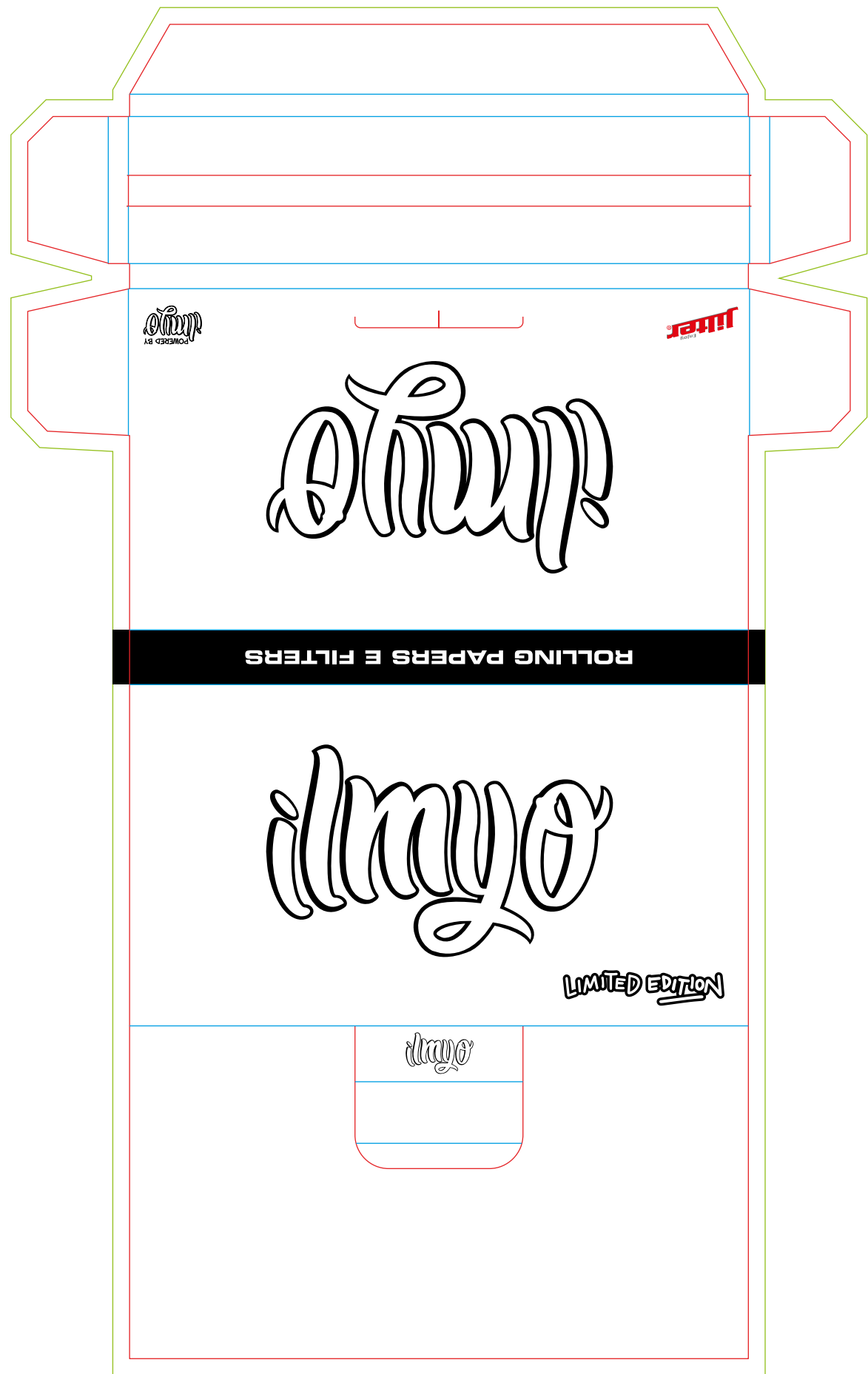
Nel caso siano presenti testi all'interno del file, è necessario convertirli in tracciati.


**FORMATO FILE:**

Salvare il file in formato PDF per stampa di alta qualità.

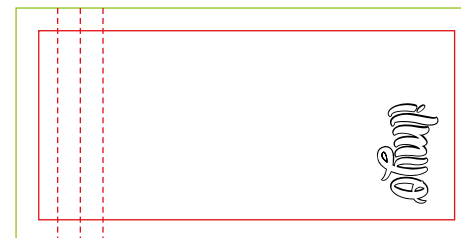
- È molto importante mantenere i livelli **TEMPLATE** e **YOUR DESIGN** divisi.

Invia il file PDF, EPS, AI (formato vettoriale) a [commerciale@ilmyo.it](mailto:commerciale@ilmyo.it)

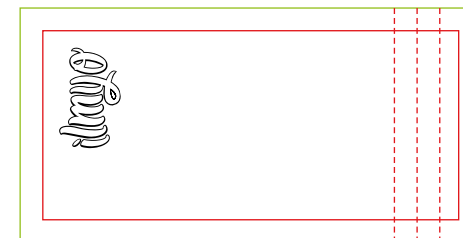


**Filter Tips**  
55x25 mm

**LEFT TIP**



**RIGHT TIP**



**BOX | SCATOLA**

⚠ Minimum order quantity is **20 hand boxes.**

